

光がめぐる吹き抜けが、  
家族の気配をつないでくれる。

あたたかな光が降り注ぐリビングと、  
家全体をひとつの空間のようにつなぐ吹き抜け。  
平屋の身軽さと、2階建ての豊かさを重ね合わせました。  
今のライフスタイルにも、将来の暮らしにも。  
やさしく寄り添う「平屋プラス」の新しいご提案です。



MIZUMOTO 完成見学会  
愛妻家がつくる家  
坂井市丸岡町

2026 5.16 SAT 17 SUN

10:00  
▼  
17:00

完全予約制

スマホで  
簡単予約!



ご来場特典

3,000円分の  
ギフトカードがもらえる!

詳しくは  
ウラ面!



**開放感と木の温もりが交差する  
家族が自然と集まるメイン空間**

足元にはあたたかみのある明るいカバ材の床、見上げれば美しく広がる木目調の天井。一步足を踏み入れた瞬間にふっと肩の力が抜けるような、心地よいジャパニーズスタイルのLDKです。視線が抜ける2階の腰壁とダイナミックな吹き抜けが、1階と2階をひとつの大きな空間のようにつなぎます。それぞれが別の場所で自分の時間を過ごしていてもお互いの気配をゆるやかに感じられる、程よい距離感をデザインしました。日々の忙しさを忘れさせる、穏やかな時間が流れる住まいです。

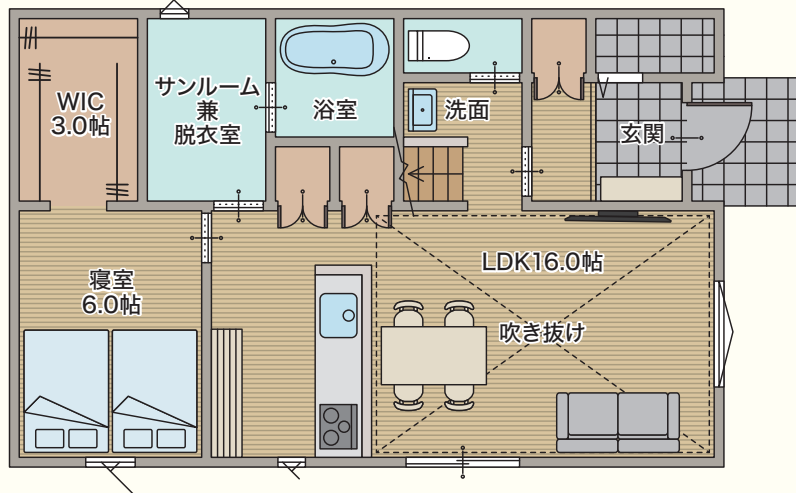
**家族とゆるやかにつながる  
自由な「+α」の余白空間**

階段ホールを活かした、開放感あふれるフリースペース。造作カウンターを設けることで、ワークスペースや、スタディコーナーとして活用できます。1階のリビングでくつろぐ家族の気配を感じながら、作業や趣味に集中できる、ちょうどいいおこもり感のある特別な場所です。

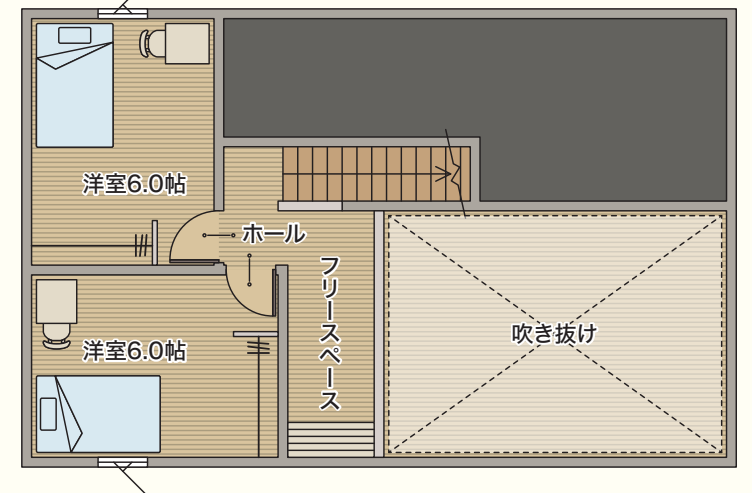


1階で生活が完結する快適な平屋動線に、自由に使える2階のゆとりをプラス。

1F



2F



**家族を見守れる特等席  
会話が広がるキッチン**

LDKと吹き抜けが見渡せる、開放的な対面キッチン。料理や洗い物をしながらでも、リビングのご家族に自然と声かけられます。背面の広々としたカップボードで収納量も充実。毎日の家事の時間を、家族とのコミュニケーションの時間に変わってくれる工夫を取り入れています。



**コンパクトな生活動線  
平屋ベースの安心設計**

1階に設けた主寝室には、広々としたウォークインクローゼットが隣接。衣類の収納から着替えまでがスムーズに完結します。将来、お子様が独立した後は階段を上り下りすることなく1階だけで生活が完結。年齢を重ねても無理なく快適に暮らし続けられる、安心の間取り設計です。



**玄関はいつもスッキリ  
たっぷりしまえる収納**

玄関には、アウトドア用品や冬のコートなどもたっぷりしまえるシューズクロークを完備。可動棚なので、ライフスタイルの変化に合わせて柔軟に調整が可能です。生活感を隠し、来客時もしっきりとした玄関を保ちます。お出かけと帰宅の動線をスムーズにする嬉しい空間です。



選べる初回ご来場特典!

Amazonギフトカード トイザらスギフトカード

西松屋ギフトカード

3,000円  
プレゼント!



※本キャンペーンは株式会社水元工務店によるものです。※Amazonは本キャンペーンのスポンサーではなく、関与していません。Amazon、Amazon.co.jpおよびそれらのロゴはAmazon.com, Inc.またはその関連会社の商標です。※トイザらスギフトカードのデザインは一例です。※西松屋ギフトカードのデザインは一例です。※本キャンペーンは予告なく終了となる場合がございます。予めご了承ください。※特典の進呈は初回ご来場の方に限ります。※画像はイメージです。

**MIZUMOTO 株式会社 水元工務店** 一級建築士事務所  
愛妻家がつくる家 <https://mizumoto-koumuten.co.jp/>  
**0120-502-778** TEL.0776-50-2402  
〒910-0804 福井県福井市高木中央1丁目406

見学予約  
受付中!



© 2025 Tru Kids Inc.